

## Étapes à suivre pour effectuer une réservation :

- 1) Consulter la liste des locaux disponibles (voir page 3 et +) et sélectionner vos différentes options.
- 2) Bien lire les règlements et précisions ci-dessous.
- 3) Consulter le tableau des obligations à respecter (voir page 2) et sélectionner le type de groupe pour lequel vous êtes en mesure de respecter les obligations. Le type de groupe détermine le tarif applicable.
- 4) Remplir et transmettre un [formulaire](#) de réservation ainsi que la documentation requise en lien avec les obligations à [loisir.reservations@longueuil.quebec](mailto:loisir.reservations@longueuil.quebec) au minimum 10 jours ouvrables avant le début de l'activité.

Selon votre formulaire, nous évaluerons les disponibilités et nous vous ferons une proposition. Prendre note que les disponibilités ne peuvent pas être confirmées par téléphone.

## Précisions concernant nos services et notre tarification :

- Les locaux sont fermés durant la période des fêtes et la saison estivale (de la mi-juin à début septembre).
- Il n'est pas possible de prendre rendez-vous pour visiter les salles avant de réserver.
- Toute location spontanée doit être d'une durée minimale de 3 heures consécutives.
- Advenant un dépassement du temps convenu à la réservation, une/des tranches d'heure complète sera ajoutée(s) à la facture finale.
- Aucun remboursement ne sera accordé pour des circonstances hors de notre contrôle (ex : coupure électrique, lenteur du réseau wifi, etc.)
- Pour toute réservation spontanée, le montant complet devra être payé avant la tenue de l'activité.
- Pour toute réservation saisonnière, une facturation aux 2 mois sera transmise à votre groupe.
- La tarification des locaux inclut les taxes.
- Les heures d'ouverture du service à la clientèle sont du lundi au jeudi 8h30 à 16h30 et le vendredi, de 8h30 à 12h00.

## Règlements :

- Les communications avec la Ville doivent provenir d'un seul responsable par groupe.
- Le temps de montage/démontage de votre activité est à la responsabilité des utilisateurs et doit être fait durant la période de réservation. La salle doit être replacée / rangée tel que reçue.
- Une réservation ne donne pas l'usage exclusif du bâtiment. Le respect du personnel et des autres utilisateurs est de mise.
- Les équipements présents dans le local peuvent être utilisés gratuitement. La Ville ne fournira pas d'équipements additionnels.
- Aucun appareil de chauffage ou de cuisson (ex: réchaud, brûleur à fondue, plaque chauffante, etc.) n'est permis à l'exception d'un four à micro-ondes ou cafetière.
- Les jeux gonflables ne sont pas permis dans nos salles.
- Aucun collage/fixture sur les murs, plafonds et planchers n'est permis (papier collant, gommette, punaises, ruban adhésif, confettis, etc.).
- Les réservations pour tenir des activités destinées au grand public sont réservées exclusivement aux [organismes reconnus](#) (camps de jour, spectacles, cours, levées de fonds, etc.).
- Aucune activité à but lucratif n'est permise, incluant inscriptions payantes ou promotions.
- Aucune activité à caractère religieux n'est autorisée : Cela inclut prières, célébrations, cérémonies, formations, activités, sollicitations, funérailles, etc.
- La prestation musicale est strictement interdite (orchestre, groupe de musique, DJ, etc.). Seule une petite radio portative est autorisée.

## Obligations par type de groupe selon le type de réservation :

Type de groupe	Type de réservation	<a href="#">Carte accès Longueuil</a> Responsable	<a href="#">Cartes accès Longueuil</a> valides des participants	Nom du responsable figurant au <a href="#">REQ</a> ou <a href="#">Corporation Canada</a>	Point de service de l'entreprise sur le territoire de Longueuil
Regroupement Citoyens  <i>Ce tarif s'applique uniquement aux demandes saisonnières récurrentes. Veuillez consulter nos règlements afin de connaître les conditions et restrictions applicables.</i>	Saisonnrière	# de <a href="#">carte accès Longueuil</a> résidente obligatoire à fournir avec le formulaire de réservation	Liste à fournir avant la 1 <sup>re</sup> séance contenant une majorité de citoyens <a href="#">Canevas obligatoire</a>	N/A	N/A
Citoyens  <i>Toute location spontanée doit être d'une durée minimale de 3 heures consécutives</i>	Spontanée	# de <a href="#">carte accès Longueuil</a> résidente obligatoire à fournir avec le formulaire de réservation	N/A	N/A	N/A
Corporatif  <i>Toute location spontanée doit être d'une durée minimale de 3 heures consécutives</i>	Spontanée	N/A	N/A	Obligatoire	Obligatoire
	Saisonnrière	N/A	Liste à fournir avant la 1 <sup>re</sup> séance <a href="#">Canevas obligatoire</a>	Obligatoire	Obligatoire
Non-résidents  <i>Toute location spontanée doit être d'une durée minimale de 3 heures consécutives</i>	Spontanée	# de <a href="#">carte accès Longueuil</a> non-résidente à fournir avec le formulaire de réservation	N/A	Obligatoire	N/A
	Saisonnrière	# de <a href="#">carte accès Longueuil</a> non-résidente à fournir avec le formulaire de réservation	Liste à fournir avant la 1 <sup>re</sup> séance <a href="#">Canevas obligatoire</a>	Obligatoire	N/A





Pour obtenir une [carte accès Longueuil](#), veuillez consulter le site internet pour toute information.

Si vous devez fournir une liste des participants, svp remplir le [canevas obligatoire](#).

## Arrondissement Saint-Hubert

<b>Centre Bienville</b> (3500 boulevard Mountainview)	Lundi : 8 h à 20 h 45 Mardi au samedi : 8 h à 21 h 45 Dimanche : 8 h à 22 h 45	<ul style="list-style-type: none"> <li>Accessibilité pour les gens à mobilité réduite</li> <li>Aucun WIFI</li> <li>Non-Climatisé</li> </ul>
<p><b>Salle # 1</b></p> <p><b>Citoyens et Corporatif : 50\$ / h</b>  <b>Non-résidents : 60\$ / h</b>  <i>(minimum 3 h consécutives)</i></p> <p><b>Regroupement de citoyens : 16 \$/h</b> (saisonniers seulement)  <i>canevas et liste requis</i></p>	<ul style="list-style-type: none"> <li>Capacité 35 personnes</li> <li>35 chaises pour adultes</li> <li>8 tables rectangulaires de 6 pieds</li> <li>1 téléviseur mural avec port HDMI.</li> <li>Cuisine complète comprenant 2 fours</li> <li>1 réfrigérateur</li> </ul>	
<p><b>Salle # 3</b></p> <p><b>Citoyens et Corporatif : 65\$ / h</b>  <b>Non-résidents : 75\$ / h</b>  <i>(minimum 3 h consécutives)</i></p> <p><b>Regroupement de citoyens : 16 \$/h</b> (saisonniers seulement)  <i>canevas et liste requis</i></p>	<ul style="list-style-type: none"> <li>Capacité 40 personnes</li> <li>40 chaises pour adultes</li> <li>12 tables rectangulaires de 6 pieds</li> </ul>	
<b>Centre Boisvert</b> (6005 boulevard Payer)	Lundi : 8 h à 20 h 45 Mardi au samedi : 8 h à 21 h 45 Dimanche : 8 h à 22 h 45	<ul style="list-style-type: none"> <li>Accessibilité pour les gens à mobilité réduite</li> <li>Aucun WIFI</li> <li>Non-Climatisé</li> </ul>
<p><b>Salle #2</b></p> <p><b>Citoyens et Corporatif : 50\$ / h</b>  <b>Non-résidents : 60\$ / h</b>  <i>(minimum 3 h consécutives)</i></p> <p><b>Regroupement de citoyens : 16 \$/h</b> (saisonniers seulement)  <i>canevas et liste requis</i></p>	<ul style="list-style-type: none"> <li>Capacité 30 personnes</li> <li>30 chaises pour adultes</li> <li>9 tables rectangulaires de 6 pieds</li> <li>1 téléviseur mural avec port HDMI</li> <li>1 lecteur DVD</li> </ul>	

# Arrondissement Saint-Hubert

Arrondissement Saint-Hubert		
<p><b>Centre Immaculée-Conception</b> (3675, rue Rocheleau)</p>	<p>Lundi : 8 h à 20 h 45 Mardi au samedi : 8 h à 21 h 45 Dimanche : 8 h à 22 h 45</p>	<ul style="list-style-type: none"> <li>• Accessibilité pour les gens à mobilité réduite</li> <li>• Aucun WIFI</li> <li>• Non-Climatisé</li> </ul>
<p><b>Salle # 2</b></p> <p><b>Citoyens et Corporatif : 50\$ / h</b> <b>Non-résidents : 60\$ / h</b> <i>(minimum 3 h consécutives)</i></p> <p><b>Regroupement de citoyens : 16 \$/h (saisonniers seulement)</b> <i>canevas et liste requis</i></p>	<ul style="list-style-type: none"> <li>• Capacité 20 personnes</li> <li>• 20 chaises pour adultes</li> <li>• 10 tables rectangulaires de 6 pieds</li> </ul>	
<p><b>Salle # 1-3 (combinées)</b></p> <p><b>Citoyens et Corporatif : 65\$ / h</b> <b>Non-résidents : 75\$ / h</b> <i>(minimum 3 h consécutives)</i></p> <p><b>Regroupement de citoyens : 25 \$/h (saisonniers seulement)</b> <i>canevas et liste requis</i></p>	<ul style="list-style-type: none"> <li>• Capacité 50 personnes</li> <li>• 50 chaises pour adultes</li> <li>• 11 tables rectangulaires de 6 pieds</li> <li>• 1 tableau vert</li> <li>• 1 téléviseur mural avec port HDMI</li> <li>• 1 lecteur DVD</li> </ul>	
<p><b>Centre Labrosse</b> (3880, rue Labrosse)</p>	<p>Lundi : 8 h à 20 h 45 Mardi au samedi : 8 h à 21 h 45 Dimanche : 8 h à 22 h 45</p>	<ul style="list-style-type: none"> <li>• Accessibilité pour les gens à mobilité réduite</li> <li>• Aucun WIFI</li> <li>• Non-Climatisé</li> </ul>
<p><b>Salle #1</b></p> <p><b>Citoyens et Corporatif : 50\$ / h</b> <b>Non-résidents : 60\$ / h</b> <i>(minimum 3 h consécutives)</i></p> <p><b>Regroupement de citoyens : 16 \$/h (saisonniers seulement)</b> <i>canevas et liste requis</i></p>	<ul style="list-style-type: none"> <li>• Capacité 30 personnes</li> <li>• 30 chaises pour adultes</li> <li>• 3 tables rectangulaires de 6 pieds</li> </ul>	
<p><b>Salle #3</b></p> <p><b>Citoyens et Corporatif : 50\$ / h</b> <b>Non-résidents : 60\$ / h</b> <i>(minimum 3 h consécutives)</i></p> <p><b>Regroupement de citoyens : 16 \$/h (saisonniers seulement)</b> <i>canevas et liste requis</i></p>	<ul style="list-style-type: none"> <li>• Capacité 50 personnes</li> <li>• 50 chaises pour adultes</li> <li>• 17 tables rectangulaires de 6 pieds</li> <li>• 1 téléviseur mural avec port HDMI</li> <li>• 1 lecteur DVD</li> </ul>	

## Arrondissement Saint-Hubert

### Centre Meunier

(525, rue Latour)

Lundi au dimanche 8 h à 22 h 45

- Accessibilité pour les gens à mobilité réduite
- Aucun WIFI
- Non-Climatisé

#### Salle # 1-3 (combinées)

**Citoyens et Corporatif : 65\$ / h**

**Non-résidents : 75\$ / h**

*(minimum 3 h consécutives)*

**Regroupement de citoyens : 25 \$/h (saisonniers seulement)**  
canevas et liste requis

- Capacité 30 personnes
- 30 chaises pour adultes
- 3 tables rectangulaires de 6 pieds



#### Salle # 4

**Citoyens et Corporatif : 50\$ / h**

**Non-résidents : 60\$ / h**

*(minimum 3 h consécutives)*

**Regroupement de citoyens : 16 \$/h (saisonniers seulement)**  
canevas et liste requis

- Capacité 20 personnes
- 20 chaises pour adultes
- 19 chaises pour enfants
- 2 tables rectangulaires de 6 pieds
- 3 tables (4 x 4)



#### Salle # 5

**Citoyens et Corporatif : 65\$ / h**

**Non-résidents : 75\$ / h**

*(minimum 3 h consécutives)*

**Regroupement de citoyens : 25 \$/h (saisonniers seulement)**  
canevas et liste requis

- Capacité 60 personnes
- 60 chaises pour adultes
- 8 chaises pour enfants
- 7 tables rectangulaires de 6 pieds
- 1 tableau vert
- 18 matelas bleu (gym)
- 1 téléviseur mural avec port HDMI
- 1 lecteur DVD



## Arrondissement Saint-Hubert

Arrondissement Saint-Hubert		
<p><b>Centre Saint-Thomas-de-Villeneuve</b> (5400, boulevard Payer)</p>	<p>Lundi au dimanche 8 h à 22 h 45</p>	<ul style="list-style-type: none"> <li>• Accessibilité pour les gens à mobilité réduite</li> <li>• Aucun WIFI</li> <li>• Non-Climatisé</li> </ul>
<p><b>Salle # 4</b></p> <p><b>Citoyens et Corporatif : 50\$ / h</b> <b>Non-résidents : 60\$ / h</b> <i>(minimum 3 h consécutives)</i></p> <p><b>Regroupement de citoyens : 16 \$/h (saisonniers seulement)</b> <i>canevas et liste requis</i></p>	<ul style="list-style-type: none"> <li>• Capacité 22 personnes</li> <li>• 22 chaises pour adultes</li> <li>• 11 tables rectangulaires de 6 pieds</li> </ul>	
<p><b>Salle # 5</b></p> <p><b>Citoyens et Corporatif : 65\$ / h</b> <b>Non-résidents : 75\$ / h</b> <i>(minimum 3 h consécutives)</i></p> <p><b>Regroupement de citoyens : 25 \$/h (saisonniers seulement)</b> <i>canevas et liste requis</i></p>	<ul style="list-style-type: none"> <li>• Capacité 60 personnes</li> <li>• 60 chaises pour adultes</li> <li>• 18 tables rectangulaires de 6 pieds</li> <li>• 27 matelas bleu (gym)</li> <li>• 1 tableau vert</li> <li>• 1 téléviseur mural avec port HDMI</li> <li>• 1 lecteur DVD</li> </ul>	
<p><b>Centre Optmiste Laflèche</b> (3825 rue Windsor)</p>	<p>Lundi au dimanche 8 h à 22 h 45</p>	<ul style="list-style-type: none"> <li>• Accessibilité pour les gens à mobilité réduite</li> <li>• Aucun WIFI</li> <li>• Non-Climatisé</li> </ul>
<p><b>Salle Laflèche</b></p> <p><b>Citoyens et Corporatif : 65\$ / h</b> <b>Non-résidents : 75\$ / h</b> <i>(minimum 3 h consécutives)</i></p> <p><b>Regroupement de citoyens : 25 \$/h (saisonniers seulement)</b> <i>canevas et liste requis</i></p>	<ul style="list-style-type: none"> <li>• Capacité 250 personnes</li> <li>• 250 chaises banquet + 250 chaises pliantes</li> <li>• 25 tables rectangulaires de 6 pieds</li> <li>• 45 tables rondes (8 personnes par table)</li> <li>• 5 tables en bois de 6 pieds</li> <li>• 4 tables de 5 pieds</li> <li>• Vestiaire</li> <li>• Système de son</li> <li>• 1 micro</li> <li>• 1 écran de projection 70 x 70 (projecteur non inclus)</li> <li>• 1 scène</li> <li>• Cuisine complète comprenant 1 four</li> <li>• 1 micro-onde</li> <li>• 1 réfrigérateur</li> </ul>	 <p>Le locataire doit utiliser seulement le système de son fourni sur place, prendre note que le son du centre est barré à un bas niveau pour respecter l'environnement afin d'éviter toute nuisance face au voisinage. La prestation musicale est strictement interdite (orchestre, groupe de musique, etc.).</p>

## Arrondissement Greenfield-Park

### Aréna Cynthia-Coull

(195, rue Empire)

Lundi au dimanche 8 h à 22 h 45

- Salle au 2e étage, avec ascenseur
- Avec WIFI
- Salle climatisée

### Salle Jubilee

**Citoyens et Corporatif : 65\$ / h**

**Non-résidents : 75\$ / h**

*(minimum 3 h consécutives)*

**Regroupement de citoyens : 40 \$/h** *(saisonniers seulement)*

*canevas et liste requis*

- Capacité 200 personnes
- 170 chaises pour adultes
- 20 tables rectangulaires de 6 pieds
- 15 tables rondes (8 personnes par table)
- Vestiaire
- 1 scène
- 1 système de son
- 1 micro
- Cuisine complète comprenant 1 four
- 2 réfrigérateurs dans la cuisine
- Comptoir bar avec un réfrigérateur à deux portes



# Arrondissement Greenfield-Park

## Centre René-Veillet

(1050, rue Parklane)

Lundi au dimanche 8 h à 22 h 45

- Accessibilité pour les gens à mobilité réduite
- Les salles 5 et 6 sont au sous-sol, sans ascenseur
- Avec WIFI
- Salle climatisée

### Salle # 1

**Citoyens et Corporatif : 65\$ / h**

**Non-résidents : 75\$ / h**

*(minimum 3 h consécutives)*

**Regroupement de citoyens : 40 \$/h (saisonniers seulement)**  
canevas et liste requis

- Capacité 100 personnes
- 70 chaises pour adultes
- 24 tables rectangulaires de 5 pieds
- 1 téléviseur mural
- Cuisine complète comprenant 1 four
- 1 réfrigérateur



### Salle # 2

**Citoyens et Corporatif : 50\$ / h**

**Non-résidents : 60\$ / h**

*(minimum 3 h consécutives)*

**Regroupement de citoyens : 31 \$/h (saisonniers seulement)**  
canevas et liste requis

- Capacité 35 personnes
- 29 chaises pour adultes
- 12 tables de 36" x 36"
- 1 table de 5 pieds
- 1 téléviseur mural
- Comptoir avec lavabo
- Mini frigo (sous le comptoir)



### Salle # 5 (sous-sol)

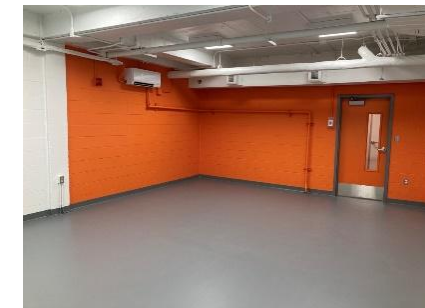
**Citoyens et Corporatif : 50\$ / h**

**Non-résidents : 60\$ / h**

*(minimum 3 h consécutives)*

**Regroupement de citoyens : 31 \$/h (saisonniers seulement)**  
canevas et liste requis

- Capacité 20 personnes
- 20 chaises pour adultes



### Salle # 6 (sous-sol)

**Citoyens et Corporatif : 50\$ / h**

**Non-résidents : 60\$ / h**

*(minimum 3 h consécutives)*

**Regroupement de citoyens : 31 \$/h (saisonniers seulement)**  
canevas et liste requis

- Capacité 20 personnes
- 14 chaises pour adultes
- 3 tables de 36" x 36"



## Arrondissement Vieux-Longueuil

<b>Centre Olympia</b> (670 Rue Darveau)	Lundi au dimanche 7 h à 22 h 45	<ul style="list-style-type: none"><li>• Accessibilité pour les gens à mobilité réduite</li><li>• Avec WIFI</li><li>• Salle climatisée</li></ul>
<b>Salle polyvalente</b>  <b>Citoyens et Corporatif : 65\$ / h</b> <b>Non-résidents : 75\$ / h</b> <i>(minimum 3 h consécutives)</i>  <b>Regroupement de citoyens : 22 \$/h (saisonniers seulement)</b> <i>canevas et liste requis</i>	<ul style="list-style-type: none"><li>• Capacité 50 personnes</li><li>• 50 chaises pour adultes</li><li>• 10 tables rectangulaires de 6 pieds</li></ul>	
<b>Maison de Quartier Saint-Jean-Vianney</b> (2255 Rue Cartier)	Lundi au dimanche 8 h à 22 h 45	<ul style="list-style-type: none"><li>• Accessibilité pour les gens à mobilité réduite</li><li>• Avec WIFI</li><li>• Salle climatisée</li></ul>
<b>Salle polyvalente</b>  <b>Citoyens et Corporatif : 65\$ / h</b> <b>Non-résidents : 75\$ / h</b> <i>(minimum 3 h consécutives)</i>  <b>Regroupement de citoyens : 22 \$/h (saisonniers seulement)</b> <i>canevas et liste requis</i>	<ul style="list-style-type: none"><li>• Capacité 60 personnes</li><li>• 60 chaises pour adultes</li><li>• 29 tables rectangulaires de 6 pieds</li></ul>	

Pour d'autres lieux de location au Vieux-Longueuil, vous devez prendre contact directement avec nos partenaires.

Voir sur le [site internet](#) sous la section : « **Autres partenaires sur le territoire** » et vous pourrez joindre directement les gestionnaires et prendre arrangement avec eux.