

Pour effectuer une réservation, vous devez **obligatoirement** remplir le formulaire de réservation et nous le retourner par courriel à loisir.reservations@longueuil.quebec. Les demandes doivent nous être transmises uniquement par le responsable de la réservation, vous devez être âgé de 18 ans et + et vous devez présenter une pièce d'identité avec une adresse valide afin de vous identifier. Nous communiquerons uniquement avec la personne responsable de la réservation.

Aucune disponibilité de salles ne peut être confirmée par courriel ou par téléphone, tous changements pourraient être effectués d'ici le traitement de votre demande et occasionner des conflits.

Prendre note qu'une tarification est applicable et qu'**un délai minimum de 10 jours ouvrables est requis**. Ce délai nous permet de faire l'analyse complète des demandes que nous recevons, d'effectuer la recherche de salle, de nous faire parvenir tous les documents nécessaires à une réservation, ainsi que de recevoir le paiement dans notre système. Un délai minimum de 5 jours ouvrables est requis pour la réception d'un paiement électronique.

Pour toute réservation au nom d'un **organisme** ou d'une **entreprise**, le demandeur doit figurer au [registre des entreprises du Québec](#). Sinon, la réservation devra être faite au nom personnel du demandeur. Un seul responsable par réservation.

Fermeture des salles polyvalentes : Les jours fériés, durant la période des fêtes et la saison estivale (de la mi-juin à début septembre). L'été, les salles sont réservées uniquement aux camps de jours en tout temps (soir et fin de semaine inclus).

Veillez prendre note de nos heures d'ouverture : Lundi au jeudi 8h30 à 16h30 et le vendredi, de 8h30 à 12h00.

Nos bureaux sont fermés les jours de fins de semaine, les jours fériés ainsi que durant la période des fêtes. Pour toute urgence, composez le 311.

Règlements et précisions concernant l'utilisation des salles polyvalentes:

- Il est permis de se rassembler dans nos salles pour des réceptions privées (ex : anniversaire, réunion familiale, etc.). Toutefois, les pratiques religieuses ne sont pas autorisées (ex : prières, cérémonies, activités, formations, sollicitations, funérailles, etc.)
- Un dépôt de sécurité au montant de 150\$ est demandé avec le paiement de la location et sera remboursé par chèque, par la poste, dans les 90 jours suivant l'évènement, suite à l'inspection favorable des lieux.
- Le montage/démontage de votre salle ainsi que la remise en état des lieux doit être faite par les utilisateurs. Le temps requis doit être inclus dans la réservation.
- Visite de salle non disponible. Vous pouvez toutefois vous rendre sur place et visiter les lieux.
- Aucun permis d'alcool n'est requis pour les groupes de moins de 199 personnes. Interdiction d'en faire la vente. L'organisateur devra faire les démarches pour obtenir son permis d'alcool auprès de la Régie des alcools, des courses et des jeux pour servir gratuitement de l'alcool à un groupe de 200 pers. et +.
- La prestation musicale est strictement interdite (orchestre, groupe de musique, DJ, etc.). Seule une petite radio portative est autorisée.
- Notez que vous n'avez pas l'usage exclusif du centre, vous devez respecter les autres utilisateurs et le personnel sur place.
- Aucun prêt d'équipement additionnel, voir le matériel inclus dans les salles. Interdiction aux usagers de transférer les chaises de salle en salle.
- Aucun appareil de chauffage ou de cuisson (ex: réchaud, brûleur à fondue, plaque chauffante, etc.) n'est permis à l'exception d'un four à micro-ondes ou cafetière.
- Pour des mesures de sécurité, les jeux gonflables ne sont pas autorisés dans nos salles. Interdit en tout temps.
- Aucun collage/fixture sur les murs, plafonds et planchers n'est autorisé (papier collant, gommette, punaises, ruban adhésif, confettis, etc.).
- Prendre note que la plupart de nos centres ne sont pas climatisés et ne sont pas équipés de ventilateurs.
- Aucun remboursement ne sera accordé pour des circonstances hors de notre contrôle (ex : coupure électrique, lenteur du réseau wifi, etc.)

Centres disponibles pour une location

ARRONDISSEMENT SAINT-HUBERT

Les demandes doivent nous être transmises uniquement par le responsable / payeur de la réservation et une pièce d'identité avec adresse valide sera exigée afin de vous identifier. Nous communiquerons uniquement avec la personne responsable de la réservation.

CENTRE BIENVILLE - 3500, boulevard Mountainview

Horaire d'ouverture **Lundi : 8 h à 20 h 45**
 Mardi au samedi : 8 h à 21 h 45
 Dimanche : 8 h à 22 h 45

Centre accessible pour les gens à mobilité réduite – WIFI non-disponible.
Tarification par bloc de 6 heures (+taxes). Tout dépassement occasionnera la tarification d'un bloc additionnel.

Salle # 1 **Capacité 35 personnes - résidents 60\$ / non-résidents 120\$**
Matériel inclus : 35 chaises, 7 tables rectangles de 6 pieds et 1 téléviseur mural/port HDMI. Cuisine complète comprenant deux fours et un réfrigérateur.

Salle # 3* **Capacité 40 personnes - résidents 60\$ / non-résidents 120\$**
Matériel inclus : 40 chaises et 8 tables rectangles de 6 pieds

CENTRE BOISVERT - 6005, boulevard Payer

Horaire d'ouverture **Lundi : 8 h à 20 h 45**
 Mardi au samedi : 8 h à 21 h 45
 Dimanche : 8 h à 22 h 45

Centre accessible pour les gens à mobilité réduite – WIFI non-disponible.
Tarification par bloc de 6 heures (+taxes). Tout dépassement occasionnera la tarification d'un bloc additionnel.

Salle # 2* **Capacité 30 personnes - résidents 40\$ / non-résidents 80\$**
Matériel inclus : 30 chaises, 21 petites chaises, 10 tables rectangles de 6 pieds, 2 vestiaires mobiles, 1 téléviseur mural/port HDMI et 1 lecteur DVD.

*Photo de salle



Centres disponibles pour une location

ARRONDISSEMENT SAINT-HUBERT (SUITE)

Les demandes doivent nous être transmises uniquement par le responsable / payeur de la réservation et une pièce d'identité avec adresse valide sera exigée afin de vous identifier. Nous communiquerons uniquement avec la personne responsable de la réservation.

CENTRE IMMACULÉE-CONCEPTION - 3675, rue Rocheleau

Horaire d'ouverture **Lundi : 8 h à 20 h 45**
 Mardi au samedi : 8 h à 21 h 45
 Dimanche : 8 h à 22 h 45

Centre accessible pour les gens à mobilité réduite – WIFI non-disponible.

Tarifification par bloc de 6 heures (+taxes). Tout dépassement occasionnera la tarification d'un bloc additionnel.

Salle # 1 **Capacité 22 personnes - résidents 40\$ / non-résidents 80\$**

Matériel inclus : 22 chaises et 10 tables rectangles de 6 pieds.

Salle # 2 **Capacité 22 personnes - résidents 40\$ / non-résidents 80\$**

Matériel inclus : 22 chaises et 8 tables rectangles de 6 pieds.

Salle # 3* **Capacité 22 personnes - résidents 40\$ / non-résidents 80\$**

Matériel inclus : 22 chaises, 14 petites chaises, 6 tables rectangles de 6 pieds, 1 table de 5 pieds, 1 table 4x4, 1 téléviseur mural/port HDMI et 1 lecteur DVD.

CENTRE LABROSSE - 3880, rue Labrosse

Horaire d'ouverture **Lundi : 8 h à 20 h 45**
 Mardi au samedi : 8 h à 21 h 45
 Dimanche : 8 h à 22 h 45

Centre accessible pour les gens à mobilité réduite – WIFI non-disponible.

Tarifification par bloc de 6 heures (+taxes). Tout dépassement occasionnera la tarification d'un bloc additionnel.

Salle # 1 **Capacité 30 personnes - résidents 40\$ / non-résidents 80\$**

Matériel inclus : 30 chaises et 8 tables rectangles de 6 pieds.

Salle # 3* **Capacité 50 personnes - résidents 60\$ / non-résidents 120\$**

Matériel inclus : 50 chaises, 12 tables rectangles de 6 pieds, 1 téléviseur mural/port HDMI et 1 lecteur DVD.

*Photo de salle



Centres disponibles pour une location

ARRONDISSEMENT SAINT-HUBERT (SUITE)

Les demandes doivent nous être transmises uniquement par le responsable / payeur de la réservation et une pièce d'identité avec adresse valide sera exigée afin de vous identifier. Nous communiquerons uniquement avec la personne responsable de la réservation.

CENTRE MEUNIER - 525, rue Latour

Horaire d'ouverture du lundi au dimanche 8 h à 22 h 45

Centre accessible pour les gens à mobilité réduite – WIFI non-disponible.

Tarification par bloc de 6 heures (+taxes). Tout dépassement occasionnera la tarification d'un bloc additionnel.

Salle # 3 *

Capacité 15 personnes - résidents 40\$ / non-résidents 80\$

Matériel inclus :

15 chaises, 17 petites chaises, 6 tables rectangles de 6 pieds et 3 tables de 5 pieds.

Salle # 4

Capacité 20 personnes - résidents 40\$ / non-résidents 80\$

Matériel inclus :

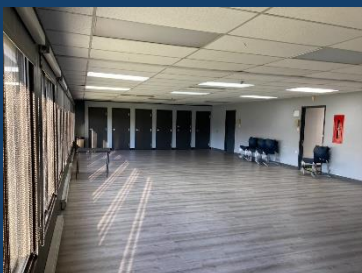
20 chaises, 14 petites chaises, 2 tables rectangles de 6 pieds, 3 tables 4x4 et 2 matelas bleus (gym).

Salle # 5*

Capacité 60 personnes - résidents 100\$ / non-résidents 200\$

Matériel inclus :

60 chaises, 10 tables rectangles de 6 pieds, 21 matelas bleus (gym), 1 tableau amovible, 1 téléviseur mural/port HDMI et 1 lecteur DVD.



*Photo de salle

Centres disponibles pour une location

ARRONDISSEMENT SAINT-HUBERT (SUITE)

Les demandes doivent nous être transmises uniquement par le responsable / payeur de la réservation et une pièce d'identité avec adresse valide sera exigée afin de vous identifier. Nous communiquerons uniquement avec la personne responsable de la réservation.

CENTRE OPTIMISTE LAFLÈCHE - 3825 rue Windsor, Saint-Hubert

Horaire d'ouverture du lundi au dimanche 8 h à 22 h 45

Centre accessible pour les gens à mobilité réduite – WIFI non-disponible.

Tarifification par bloc de 6 heures (+taxes). Tout dépassement occasionnera la tarification d'un bloc additionnel.

Salle Laflèche

Capacité 250 - résidents 100\$ / non-résidents 200\$

Matériel inclus :

250 chaises banquet - 250 chaises pliantes – 41 tables rondes (8 personnes par table) – 36 tables rectangulaires de 6 pieds, 39 tables en bois de 6 pieds, 6 tables de 5 pieds, vestiaire, système de son, 1 micro, 1 écran de projection 70 x 70 (projecteur non inclus) et 1 scène. Cuisine complète comprenant un four, un micro-onde et un réfrigérateur.

Le mobilier qui est inclus dans la réservation peut être utilisé par l'utilisateur sur demande au surveillant. Il est important de remettre l'équipement en place au garage en laissant un espace pour circuler (vous devez laisser un corridor de sécurité). Le locataire doit utiliser seulement le système de son fourni sur place, prendre note que le son du centre est barré à un bas niveau pour respecter l'environnement afin d'éviter toute nuisance face au voisinage. La prestation musicale est strictement interdite (orchestre, groupe de musique, etc.).

CENTRE SAINT-THOMAS-DE-VILLENEUVE - 5400, boulevard Payer

Horaire d'ouverture du lundi au dimanche 8 h à 22 h 45

Centre accessible pour les gens à mobilité réduite – WIFI non-disponible.

Tarifification par bloc de 6 heures (+taxes). Tout dépassement occasionnera la tarification d'un bloc additionnel.

Salle # 4

Capacité 22 personnes - résidents 40\$ / non-résidents 80\$

Matériel inclus :

22 chaises, 8 tables rectangulaires de 6 pieds et 1 tableau amovible, wifi non-disponible.

Salle # 5*

Capacité 60 personnes - résidents 100\$ / non-résidents 200\$

Matériel inclus :

60 chaises, 12 tables rectangulaires de 6 pieds, 24 matelas bleus (gym), 1 téléviseur mural/port HDMI et 1 lecteur DVD.



*Photo de salle

Centres disponibles pour une location

ARRONDISSEMENT GREENFIELDPARK

Les demandes doivent nous être transmises uniquement par le responsable / payeur de la réservation et une pièce d'identité avec adresse valide sera exigée afin de vous identifier. Nous communiquerons uniquement avec la personne responsable de la réservation.

ARÉNA CYNTHIA-COULL - 195, rue Empire

Horaire d'ouverture du lundi au dimanche 7 h à 22 h 45

Pour les réservations dépassant 23h, des frais en sus de 200 \$ seront applicables en plus du tarif à l'heure. Pour la salle Jubilee seulement, la location peut se terminer à minuit maximum.

Salle au 2e étage, avec ascenseur et WIFI - Tarification à l'heure (taxes incluses)

Salle Jubilee* **Capacité 200 personnes - résidents 55\$ /heure - non-résidents 74.25\$ /heure**

Matériel inclus : 155 chaises, 25 tables rondes (8 personnes par table), 12 tables rectangles de 6 pieds, vestiaire, 1 scène, 1 système de son, 1 micro. Cuisine complète comprenant un four, un réfrigérateur et un comptoir-bar.

CENTRE COMMUNAUTAIRE RENÉ-VEILLET - 1050, rue Parklane

Horaire d'ouverture du lundi au dimanche 8 h à 22 h 45

Pour les réservations dépassant 23h, des frais en sus de 200 \$ seront applicables en plus du tarif à l'heure. Pour les salles de René-Veillet seulement, la location peut se terminer à minuit maximum.

Centre accessible pour les gens à mobilité réduite, cependant, les salles 5 et 6 sont au sous-sol, sans ascenseur, climatisé et avec WIFI
Tarification à l'heure (taxes incluses)

Salle 1* (orange) **Capacité 100 personnes - résidents 37.50\$/heure - non-résidents 50.63\$/heure**

Matériel inclus : 56 chaises, 13 tables de 36"x 36", 6 tables rectangles de 5 pieds. Cuisine complète comprenant un four et un réfrigérateur.

Salle 2* (verte) **Capacité 35 personnes - résidents 15\$/heure - non-résidents 20.25\$/heure**

Matériel inclus : 35 chaises, 6 tables de 36"x 36", petit frigo et lavabo.

Salle 5 (sous-sol) **Capacité 20 personnes - résidents 15\$/heure - non-résidents 20.25\$/heure**

Matériel inclus : 20 chaises.

Salle 6 (sous-sol) **Capacité 20 personnes - résidents 15\$ /heure - non-résidents 20.25\$ /heure**

Matériel inclus : 20 chaises, 1 table de 36"x 36".

*Photo de salle



Centres disponibles pour une location

ARRONDISSEMENT VIEUX-LONGUEUIL

Les demandes doivent nous être transmises uniquement par le responsable / payeur de la réservation et une pièce d'identité avec adresse valide sera exigée afin de vous identifier. Nous communiquerons uniquement avec la personne responsable de la réservation.

CENTRE OLYMPIA - 670 Rue Darveau

Horaire d'ouverture du lundi au dimanche 7 h à 22 h 45

Centre accessible pour les gens à mobilité réduite, climatisé et avec WIFI - Tarification à l'heure (taxes incluses)

Salle polyvalente

Capacité 50 personnes - résidents 50\$ /heure - non-résidents 60\$/heure

Matériel inclus :

50 chaises, 10 tables rectangles de 6 pieds.



MAISON DE QUARTIER SAINT-JEAN-VIANNEY - 2255 Rue Cartier

Horaire d'ouverture du lundi au dimanche 8 h à 22 h 45

Centre accessible pour les gens à mobilité réduite, climatisé et avec WIFI - Tarification à l'heure (taxes incluses)

Salle polyvalente

Capacité 60 personnes - résidents 50\$ /heure - non-résidents 60\$/heure

Matériel inclus :

60 chaises, 29 tables rectangles de 6 pieds



Pour d'autres lieux de location au Vieux-Longueuil, vous devez prendre contact directement avec nos partenaires.

Voir sur le [site internet](#) sous la section : « **Autres partenaires sur le territoire** » et vous pourrez joindre directement les gestionnaires et prendre arrangement avec eux.

*Photo de salle