

Calendrier des COLLECTES 2020/2021

VIEUX-LONGUEUIL

Déchets
 Ouest
 Est

Matières recyclables
 Ouest
 Est

Branches et résidus verts
 Ouest
 Est

Arbres de Noël
 Ouest
 Est

Ventes-débaras

* Voir carte des secteurs au verso.

Les collectes du 1^{er} janvier et du 25 décembre 2020 sont reportées au jour ouvrable suivant.

Les collectes identifiées lors des autres journées fériées ont lieu sans changement.



COLLECTE DES MATIÈRES ORGANIQUES

- Le service est maintenu dans les secteurs déjà desservis.
- L'implantation progressive de la collecte des matières organiques pour les immeubles de 1 à 8 logements se poursuit jusqu'en 2021.

JANVIER

| D | L | M | M | J | V | S |
|----|----|----|----|----|----|----|
| | | | 1 | 2 | 3 | 4 |
| 5 | 6 | 7 | 8 | 9 | 10 | 11 |
| 12 | 13 | 14 | 15 | 16 | 17 | 18 |
| 19 | 20 | 21 | 22 | 23 | 24 | 25 |
| 26 | 27 | 28 | 29 | 30 | 31 | |

FÉVRIER

| D | L | M | M | J | V | S |
|----|----|----|----|----|----|----|
| | | | | | | 1 |
| 2 | 3 | 4 | 5 | 6 | 7 | 8 |
| 9 | 10 | 11 | 12 | 13 | 14 | 15 |
| 16 | 17 | 18 | 19 | 20 | 21 | 22 |
| 23 | 24 | 25 | 26 | 27 | 28 | 29 |

MARS

| D | L | M | M | J | V | S |
|----|----|----|----|----|----|----|
| 1 | 2 | 3 | 4 | 5 | 6 | 7 |
| 8 | 9 | 10 | 11 | 12 | 13 | 14 |
| 15 | 16 | 17 | 18 | 19 | 20 | 21 |
| 22 | 23 | 24 | 25 | 26 | 27 | 28 |
| 29 | 30 | 31 | | | | |

AVRIL

| D | L | M | M | J | V | S |
|----|----|----|----|----|----|----|
| | | | 1 | 2 | 3 | 4 |
| 5 | 6 | 7 | 8 | 9 | 10 | 11 |
| 12 | 13 | 14 | 15 | 16 | 17 | 18 |
| 19 | 20 | 21 | 22 | 23 | 24 | 25 |
| 26 | 27 | 28 | 29 | 30 | | |

MAI

| D | L | M | M | J | V | S |
|----|----|----|----|----|----|----|
| | | | | | 1 | 2 |
| 3 | 4 | 5 | 6 | 7 | 8 | 9 |
| 10 | 11 | 12 | 13 | 14 | 15 | 16 |
| 17 | 18 | 19 | 20 | 21 | 22 | 23 |
| 24 | 25 | 26 | 27 | 28 | 29 | 30 |
| 31 | | | | | | |

JUIN

| D | L | M | M | J | V | S |
|----|----|----|----|----|----|----|
| | 1 | 2 | 3 | 4 | 5 | 6 |
| 7 | 8 | 9 | 10 | 11 | 12 | 13 |
| 14 | 15 | 16 | 17 | 18 | 19 | 20 |
| 21 | 22 | 23 | 24 | 25 | 26 | 27 |
| 28 | 29 | 30 | | | | |

JUILLET

| D | L | M | M | J | V | S |
|----|----|----|----|----|----|----|
| | | | 1 | 2 | 3 | 4 |
| 5 | 6 | 7 | 8 | 9 | 10 | 11 |
| 12 | 13 | 14 | 15 | 16 | 17 | 18 |
| 19 | 20 | 21 | 22 | 23 | 24 | 25 |
| 26 | 27 | 28 | 29 | 30 | 31 | |

AOÛT

| D | L | M | M | J | V | S |
|----|----|----|----|----|----|----|
| | | | | | | 1 |
| 2 | 3 | 4 | 5 | 6 | 7 | 8 |
| 9 | 10 | 11 | 12 | 13 | 14 | 15 |
| 16 | 17 | 18 | 19 | 20 | 21 | 22 |
| 23 | 24 | 25 | 26 | 27 | 28 | 29 |
| 30 | 31 | | | | | |

SEPTEMBRE

| D | L | M | M | J | V | S |
|----|----|----|----|----|----|----|
| | | 1 | 2 | 3 | 4 | 5 |
| 6 | 7 | 8 | 9 | 10 | 11 | 12 |
| 13 | 14 | 15 | 16 | 17 | 18 | 19 |
| 20 | 21 | 22 | 23 | 24 | 25 | 26 |
| 27 | 28 | 29 | 30 | | | |

OCTOBRE

| D | L | M | M | J | V | S |
|----|----|----|----|----|----|----|
| | | | | 1 | 2 | 3 |
| 4 | 5 | 6 | 7 | 8 | 9 | 10 |
| 11 | 12 | 13 | 14 | 15 | 16 | 17 |
| 18 | 19 | 20 | 21 | 22 | 23 | 24 |
| 25 | 26 | 27 | 28 | 29 | 30 | 31 |

NOVEMBRE

| D | L | M | M | J | V | S |
|----|----|----|----|----|----|----|
| 1 | 2 | 3 | 4 | 5 | 6 | 7 |
| 8 | 9 | 10 | 11 | 12 | 13 | 14 |
| 15 | 16 | 17 | 18 | 19 | 20 | 21 |
| 22 | 23 | 24 | 25 | 26 | 27 | 28 |
| 29 | 30 | | | | | |

DÉCEMBRE

| D | L | M | M | J | V | S |
|----|----|----|----|----|----|----|
| | | 1 | 2 | 3 | 4 | 5 |
| 6 | 7 | 8 | 9 | 10 | 11 | 12 |
| 13 | 14 | 15 | 16 | 17 | 18 | 19 |
| 20 | 21 | 22 | 23 | 24 | 25 | 26 |
| 27 | 28 | 29 | 30 | 31 | | |

JANVIER

| D | L | M | M | J | V | S |
|----|----|----|----|----|----|----|
| | | | | | 1 | 2 |
| 3 | 4 | 5 | 6 | 7 | 8 | 9 |
| 10 | 11 | 12 | 13 | 14 | 15 | 16 |
| 17 | 18 | 19 | 20 | 21 | 22 | 23 |
| 24 | 25 | 26 | 27 | 28 | 29 | 30 |

FÉVRIER

| D | L | M | M | J | V | S |
|----|----|----|----|----|----|----|
| | 1 | 2 | 3 | 4 | 5 | 6 |
| 7 | 8 | 9 | 10 | 11 | 12 | 13 |
| 14 | 15 | 16 | 17 | 18 | 19 | 20 |
| 21 | 22 | 23 | 24 | 25 | 26 | 27 |
| 28 | | | | | | |

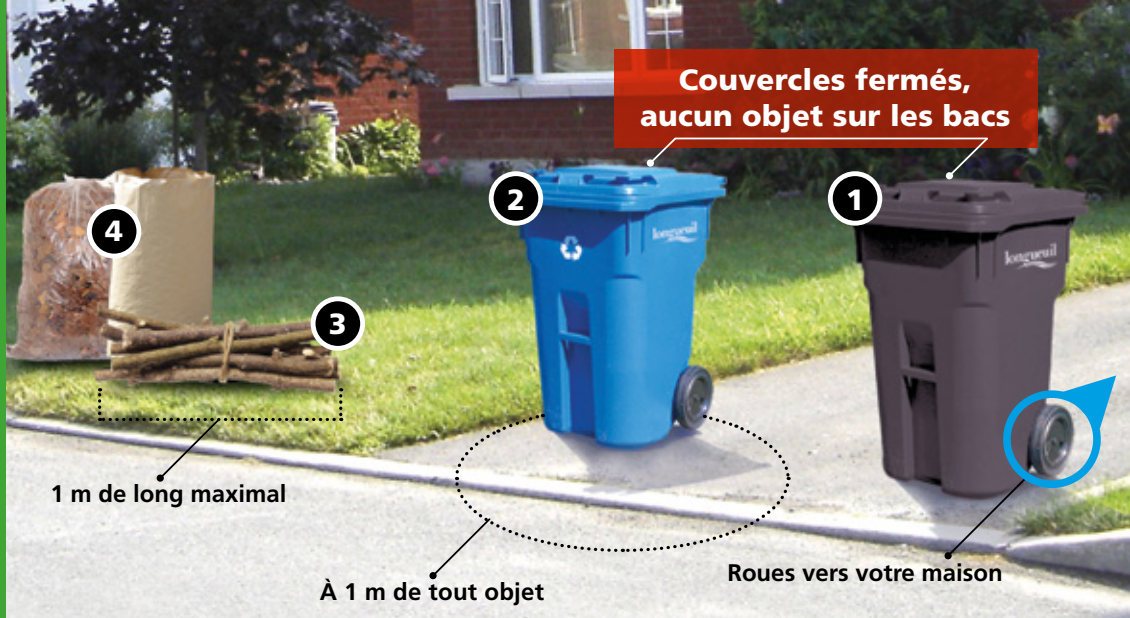
MARS

| D | L | M | M | J | V | S |
|----|----|----|----|----|----|----|
| | 1 | 2 | 3 | 4 | 5 | 6 |
| 7 | 8 | 9 | 10 | 11 | 12 | 13 |
| 14 | 15 | 16 | 17 | 18 | 19 | 20 |
| 21 | 22 | 23 | 24 | 25 | 26 | 27 |
| 28 | 29 | 30 | 31 | | | |

31

POUR DES COLLECTES EFFICACES!

- Le poids maximal du bac ne doit pas dépasser 80 kg (175 lb) pour éviter les bris.
- Ne pas positionner votre bac sur la voie publique (rue, trottoir, piste cyclable).



Placez votre bac en bordure de rue, **entre 20 h la veille et 7 h le matin** de la collecte.

Pour signaler un bac brisé ou une collecte non effectuée, communiquez avec le Centre de services aux citoyens en composant le **311**.

1 DÉCHETS

- Les surplus non valorisables peuvent être déposés à côté du bac.

Matières refusées

Résidus de construction, chlore et propane

2 MATIÈRES RECYCLABLES

- Papier et carton
- Contenants de verre
- Contenants de plastique
- Contenants de métal



3 BRANCHES

- Attachez-les en ballot de moins de 30 cm de diamètre et d'une longueur maximale de 1 m.
- Les branches doivent avoir un diamètre inférieur à 5 cm.
- Les branches d'un diamètre supérieur doivent être apportées aux écocentres appropriés.



4 RÉSIDUS VERTS (feuilles et plantes)

- Placez-les dans des **SACS EN PAPIER** qui seront aussi compostés.
- Les sacs de plastique transparents ou orange sont tolérés.

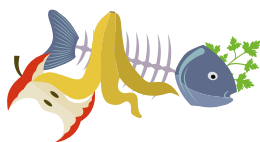


Matières refusées

Sacs à ordures noirs ou verts

5 MATIÈRES ORGANIQUES

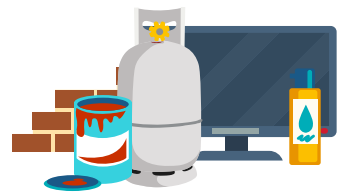
Pour les citoyens qui n'ont pas encore le service de collecte des matières organiques, **9 sites d'apport volontaire** sont disponibles sur le territoire de la Ville.



Pour les détails, consultez longueuil.quebec/matieres-organiques

6 ÉCOCENTRES

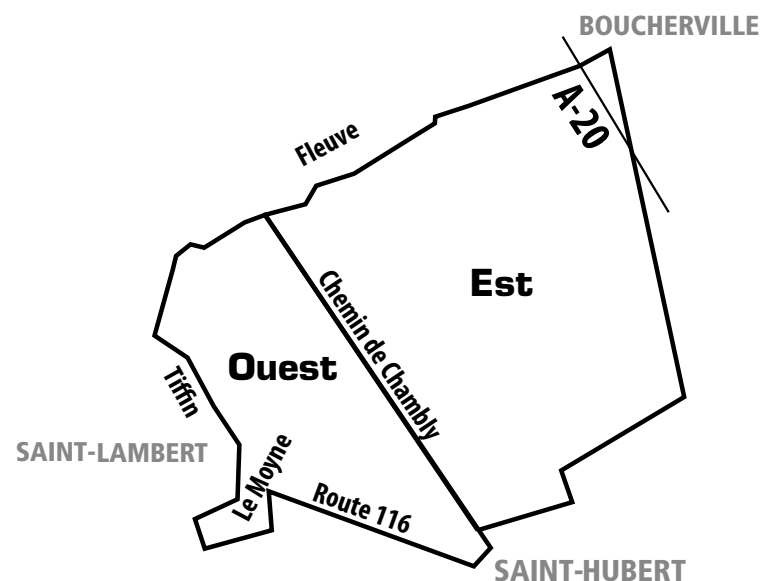
- Résidus de construction, appareils électroniques, terre, objets en métal, encombrants, résidus domestiques dangereux (RDD)



Les matières acceptées varient selon l'écocentre. Pour la liste complète, consultez longueuil.quebec/ecocentres

7 ENCOMBRANTS

- Aux écocentres (si en bois, plastique ou métal)
- Lors des collectes des ordures (meubles rembourrés, matelas dans un sac, à 1m du bac)



- Les deux côtés du chemin de Chambly font partie du secteur Est
- Voir les cartes détaillées en ligne

Papier fabriqué au Québec



Pour plus d'information sur les matières acceptées et refusées, consultez longueuil.quebec/collectes